

LAIS un e-studiju paroles maiņa

Lai nomainītu paroli LAIS un e-studiju sistēmai, pirmais, ko nepieciešams darīt ir pieslēgties LAIS sistēmai. Lai to izdarītu, savā pārlūkprogrammā (ieteicams Mozilla Firefox) ievadām adresi <http://lais.llu.lv/>. Atvērsies LAIS sistēmas sākuma lapa, kurā nepieciešams nospiegt uz saiti *Studentiem un darbiniekiem* (skat. 1. att.).

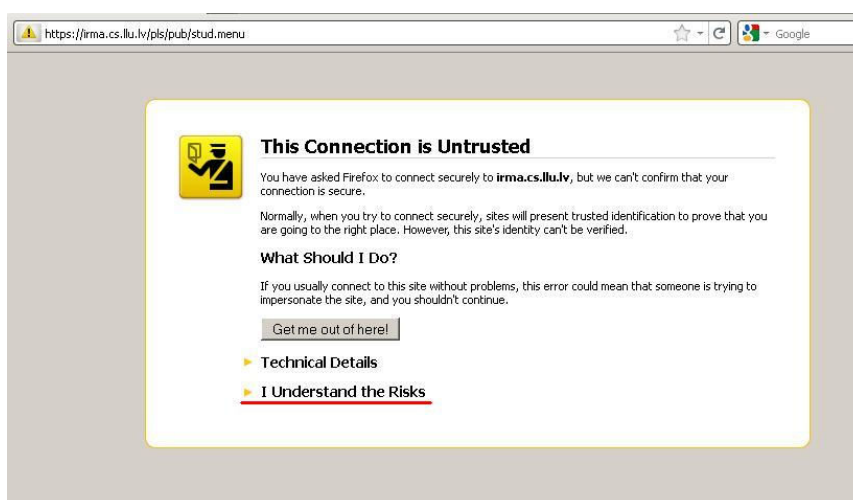
| Resurss | Piekļuves tiesības |
|--|---------------------|
| Studiju kursu reģistrs Studiju programmas | Brīva piekļuve |
| Studentiem un darbiniekiem (personīgo datu apskate) *Jaunā versija Ja nevarat pieslēgties pie jaunās versijas, tad vecajā versijā nomainiet paroli un ar jauno paroli slēdzaties pie Jaunās versijas | Autorizēta piekļuve |
| Datū ievades/apstrādes darbiniekiem | Autorizēta piekļuve |

* Ja lietojat **Internet Explorer** pārlūkprogrammu, tad ieteicams **IES** vai jaunāku

1. att. Lais sākuma lapa.

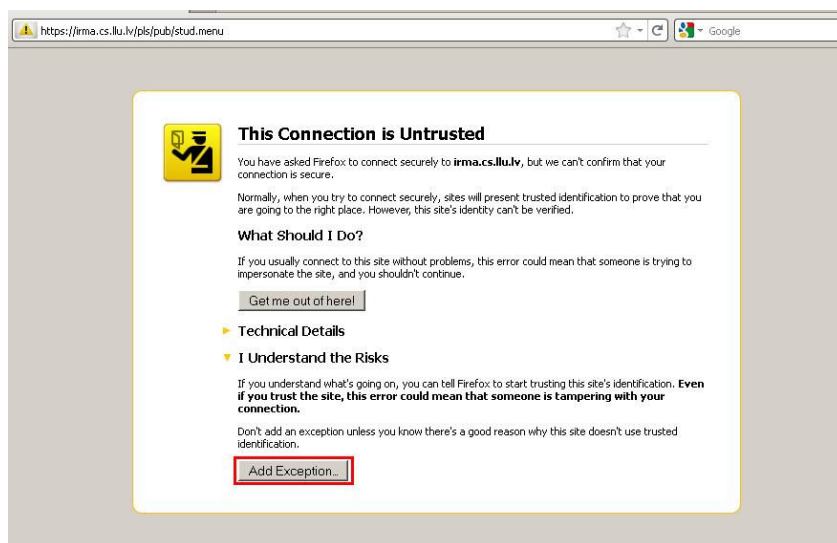
Pirms tiks atvērts LAIS pieslēgšanās logs, iespējams būs nepieciešams apstiprināt drošības izņēmumu. Šeit tiks apskatāts kā to var izdarīt Mozilla Firefox pārlūkprogrammā, Internet Explorer un citās pārlūkprogrammā šis darbības ir diezgan līdzīgas, ja nepieciešams kāda sīkāka informācija vai rodas kādas problēmas izmantojot citas pārlūkprogramas, papildus informāciju var meklēt atverot šo saiti: <http://www.llu.lv/?mi=289>

Nospiežot uz iepriekšminēto saiti *Studentiem un darbiniekiem*, Mozilla pārlūkprogrammā tiks parādīta sekojoša lapa (skat. 2. att.), kurā nepieciešams nospiegt uz saiti *I understand the Risks*.



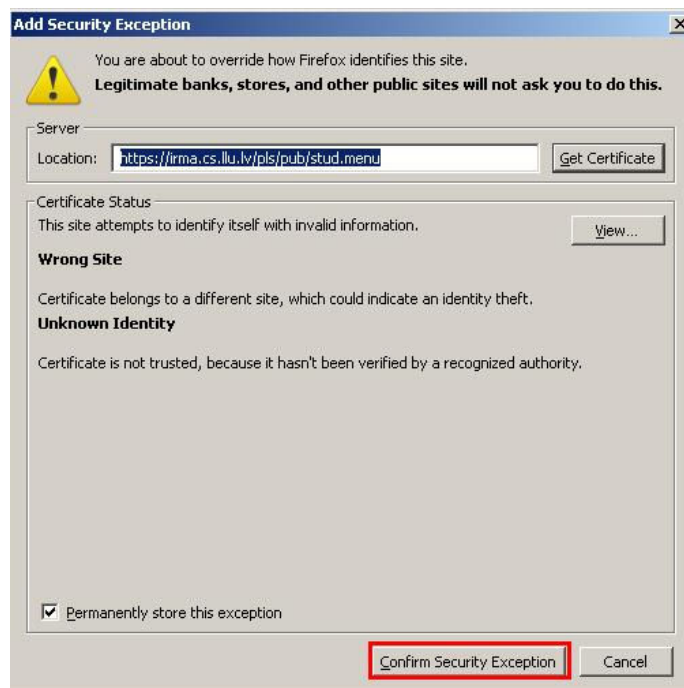
2. att. Brīdinājums Mozilla pārlūkprogrammā.

Tālāk nospiediet uz pogas Add Exceptions (skat. 3. att.).



3. att. Brīdinājuma logs, poga Add Exception.

Izleks jauns logs, kurā apstiprinām drošības izņēmumu, spiežot uz pogu *Confirm Security Exception* (skat. 4. att).



4. att. Drošības izņēmuma apstiprināšana.

Tālāk tiks atvērts LAIS sistēmas pieslēgšanās logs, kurā ievadiet savu LAIS lietotājvārdu un pareizējo paroli un spiediet pogu *Piekrītu noteikumiem un pieslēdzos* (skat 5. att.).

5. att. LAIS pieslēgšanās lapa.

Atvērsies Jūsu LAIS konta sākuma lapa, kurā Jums jāuzspiež uz saites *Paroles maiņa*, kas atrodas lapas augšējā labajā stūrī (skat. 6. att.).

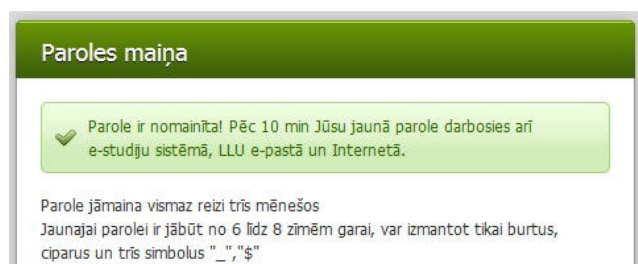


6. att. Saite uz paroles maiņu.

Atvērsies paroles maiņas logs, kurā Jums ir jāievada jūsu esošā parole un divas reizes jāievada jaunā parole, kuras garumam jābūt no **6 līdz 8 simboliem**. Kad ievadīta vecā un jaunās paroles, spiediet pogu *Saglabāt* zem parolu laukiem (skat. 7. att.).

7. att. Parolu ievadīšana.

Ja paroles maiņa ir bijusi veiksmīga tiks parādīts ziņojums (skat. 8. att.), kas arī ziņo par to, ka e-studijās jaunā parole sāks darboties pēc 10 minūtēm.



8. att. Parole veiksmīgi nomainīta.